

Was ist InsuCore?



InsuCore ist ein mineralbasierter Ortschaum zur energetischen Sanierung von zweischaligem Mauerwerk. InsuCore wird durch kleine

Bohrlöcher in den Mauerfugen in die Wand eingebracht. Auf Grund der Fließfähigkeit wird der Hohlraum lückenlos und zuverlässig mit einer homogenen Schaumschicht verfüllt.

Der fertige Schaum kombiniert optimal alle wichtigen Eigenschaften eines modernen Dämmmaterials.

InsuCore ist nicht brennbar, emissionsarm, schalldämmend, wasserabweisend und diffusionsoffen für Wasserdampf. Das Mauerwerk bleibt atmungsaktiv, was eine Schimmelbildung verhindert und den Wohnkomfort sofort merklich erhöht.

Sie möchten mehr zum Produkt erfahren?

Dann kontaktieren Sie uns.
info@insu-tec.de
www.insu-tec.de

Vorteile von InsuCore

Hochwertige Dämmung

- InsuCore hat einen Dämmwert von 1,69 m² K/W bei nur 6cm Materialstärke
- Einer der besten Dämmwerte
- Dämpft merklich die Lautstärke von außen

Langlebigkeit

- InsuCore bietet dauerhafte effektive Dämmung
- Langfristige Kostenersparnis

Optimales Raumklima

- Reduziert den Einfluss der Außentemperatur
- Sommer: Schützt vor Aufheizen der Innenwand
- Winter: Erhöhung der Innenwandtemperatur

Kostenersparnis

- Bis zu 30% weniger Heizkosten
- Amortisationszeit: 4-7 Jahre
- Bis zu 20% förderungsfähig

CO₂- Reduzierung

- InsuCore verringert den Energieverbrauch signifikant
- Reduziert nachhaltig die CO₂ Emissionen
- Niedrigste Emissionsklasse nach Emicode (EC1 Plus)

Sicherheit und Zulassung

InsuCore wurde während acht Jahren intensiver Forschung patentiert. Das System ist in Europa bauaufsichtlich bewertet (ETA- 23/0632).



Z-23.15-2150

Allgemeine Bauartgenehmigung



Z1.2

LAGA TR Bauschuttklasse



CO₂- Fußabdruck

<0.4 kg CO₂/kg Umweltwirkung



λ = 0,035 W/K·m

Wärmeleitfähigkeit (DIN EN 12667)



A2 – Baustoffklasse

Nicht brennbar (DIN EN 13501-1)



Rw=14dB

Schalldämmmaß (DIN EN ISO 10140-2)



EC 1 plus

GEV-EMICODE Emissionsklasse



Insu:Core

Mit Nachhaltigkeit gedämmt

Ihr Ansprechpartner vor Ort

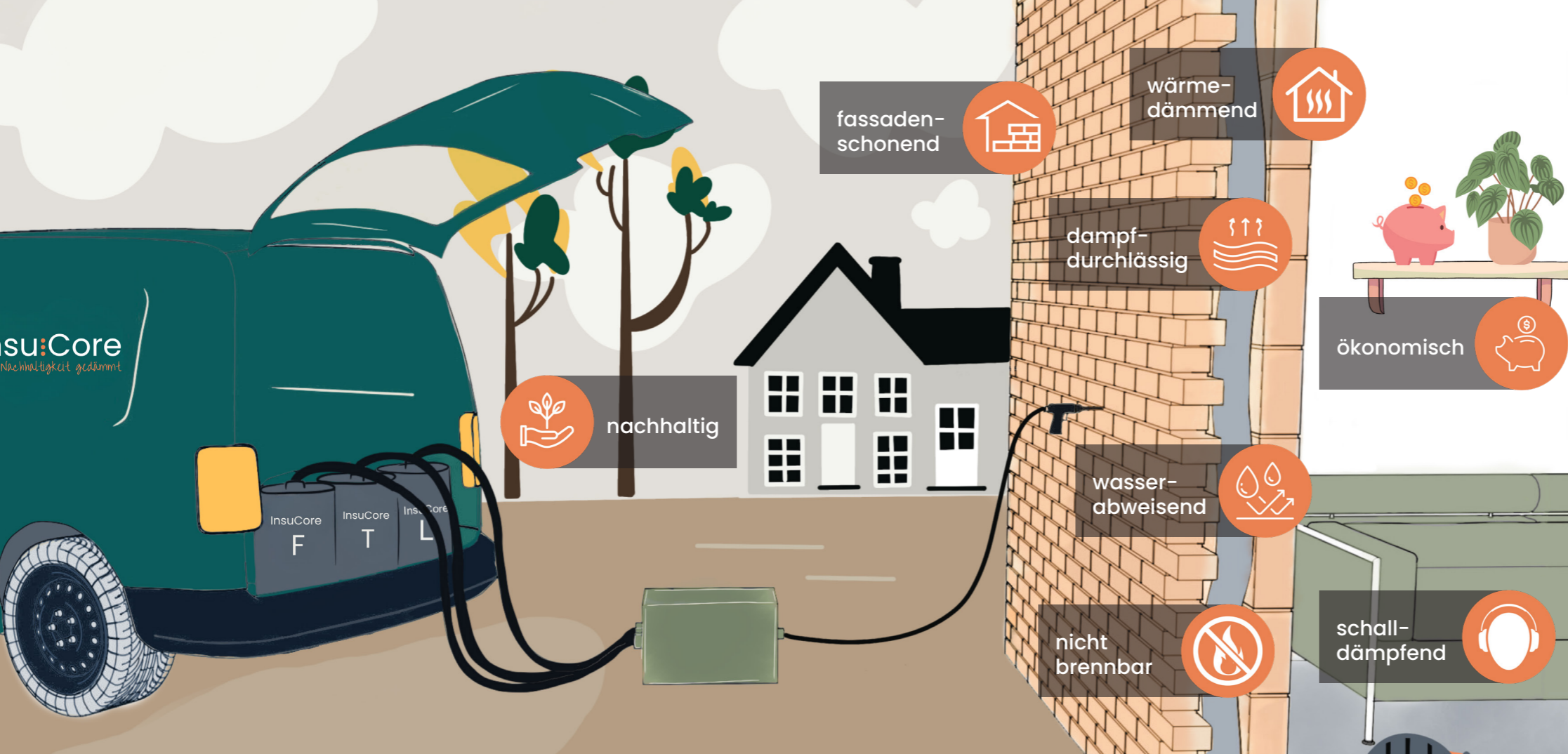


Bloherfelder Straße 130
26129 Oldenburg

0176 47106506

info@ahrensdaemmsysteme.de

Insu:Core
Nachhaltigkeit gedämmt



Insu:Core

Mit Nachhaltigkeit gedämmt

Dämmen kann so schnell & einfach sein...

- Kostenfrei**
- ✓ Telefonische Beratung
 - ✓ Vor Ort Begutachtung
 - ✓ Aufmaß, inkl. Endoskopie der Wand
 - ✓ Unverbindliches Angebot

- Bei Beauftragung**
- ✓ Termingetreue Ausführung
 - ✓ saubere Fertigstellung meist in <1 Tag
 - ✓ lückenlos gedämmt
 - ✓ Verschließen der Bohrlöcher mit farblich angepasstem Mörtel
 - ✓ sauber hinterlassene Baustelle
 - ✓ Abschlussgespräch

Hohlschicht in cm	Ungedämmte Wand		Gedämmte Wand mit Insu:Core			
	U-Wert in W/(m²*K)	Ölverbrauch in l/(m²*Jahr)	U-Wert in W/(m²*K)	Ölverbrauch in l/(m²*Jahr)	Öl-Einsparung in l/(m²*Jahr)	Gas-Einsparung in kWh/(m²*Jahr)
5	1,53	15,3	0,53	5,3	10	100
8	1,53	15,3	0,36	3,6	11,7	117
10	1,53	15,3	0,3	3	12,3	123

1 Liter Öl = 1 m³ Erdgas = 10 kWh

Nachhaltige Dämmung von zweischaligem Mauerwerk